

次の、あなたらしさを。

**HOKUSHU**  
北洲リフォーム



マンションこそ、  
こだわりたいならリノベーション。

マンションでも間取りや内装の一つひとつまでこだわりたい。  
住み慣れた住まいだからこそ、生まれ変わらせれば暮らしは一新する。  
マンションのために考えた独自のリノベーションプラン、はじまります。

創業60年。住まいづくりのプロだからできる  
マンション・リノベーション。

\*\*\*  
**RENOVATION NEXT**

リノベ next マンション



2年連続受賞!



image photo

**6.24 sat リノベ next マンション 体感型ショールーム NEW OPEN!**  
10:00 ~ 19:00

お問い合わせは、お電話またはホームページから

**022-281-9655**

受付時間 / 10:00~19:00 (水曜定休)

北洲リフォーム

検索

<http://www.hokushu.net/reform/>

リノベ next マンション ショールーム

**オープン記念  
Wキャンペーン!!**

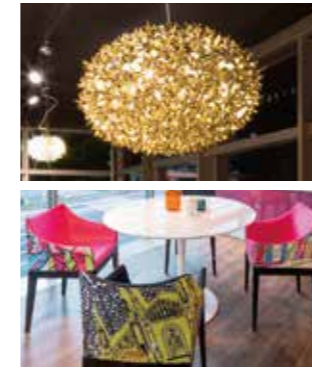
- **来場特典** 先着 150 名様に! 「イタリアンワイン」プレゼント!  
\*アンケートにご記入いただいた方が対象となります。なくなり次第終了となりますのでご了承ください。
- **成約特典** 8月末迄ご成約の方に! イタリアンブランド「Kartell 家具(10万円相当)」プレゼント!  
\*300万円(税別)以上のリフォーム工事をご成約の方
- **モニター特典** 断熱改修を含むリノベーション工事をご成約の方のうち施工前後の温熱環境の実測調査及び実測データの公開・完成見学会の開催にご協力いただける方に! 工事費から5%分をお値引き致します。(9月末までご成約の方)

実際に見て、触って、確認できる体感型のショールームがオープン!!

# 「体感型ショールーム」フロアガイド



イタリアブランド「Kartell」の家具や照明を見学だけでも十分に楽しめます!



Kartell

## ショールームでお手伝いできること

- インスペクション(住宅診断)で現状把握
- お困りごと相談と暮らしのご提案
- 改修資金計画のご提案
- 具体的なリノベーション提案
- 輸入家具、照明、収納の販売
- 2,000種類の種類壁紙セレクト

### 1 キッチンを中心とした2つのリビング空間

イタリアブランド「Kartell(カルテル)」の家具や照明を用いた暮らしの提案スペース。「インテリアが主役の住まい」をテーマに、家具セレクトとリノベーション・プランを並行してご提案します。



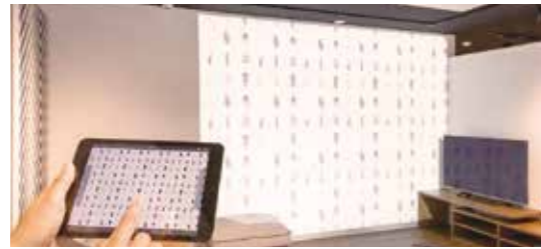
### 4 輸入壁紙&インテリア・ライブラリー

ヨーロッパの輸入壁紙やインテリア書籍を自由に閲覧できるスペース。飲み物も自由にお飲みいただけるので、ゆったり寛ぎながら新しい暮らしのシーンやイメージを検討することができます。



### 2 アクセントウォール&輸入クロスコーナー

クロスプロジェクトで実際の壁に投影できるリアルサイズ壁紙シミュレーション。サンプルだけでは把握できないリアルな印象を体感することができます。



### 5 断熱性能・技術紹介コーナー

北洲が長年積み上げてきた「断熱」へのこだわりを紹介するスペース。断熱施工の流れや性能を映像や写真でご確認いただけます。また内部にスピーカーを設置し、内窓の防音性能もリアルに体感可能です。



### 3 リアル収納コーナー

収納の在り方をゼロから提案する「リアル収納」をご紹介します。機能性の高いアイデア豊富な収納をその目でご確認いただけます。



### 6 不動産情報コーナー

中古マンションをお探しの方や、リノベーションの費用などについてご相談のある方など、スタッフと気軽に打合せができるスペースです。店内にある家具や調度品を購入されたい方も、お気軽にお声掛けください。



リノベーションやインテリアに関する相談がございましたらスタッフが対応させていただきます。お気軽にお声掛けください。

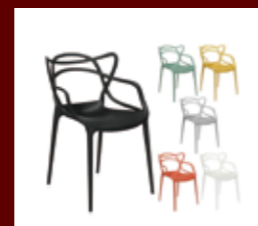
ショールームでは「カルテル」など個性的な調度品やファブリックを展示・販売しております。



Kartell Amiami / 34,344円(税込)



Kartell Tip Top / 34,884円(税込)



Kartell Masters / 33,264円(税込)



Kartell Componibili / 20,628円(税込)



【輸入クロス】HARLEQUIN / 98,638円(税込)  
※W3.6mの壁、一面張替え工事費込み



【輸入クロス】Sanderson / 81,584円(税込)  
※W3.6mの壁、一面張替え工事費込み

理想の暮らしを手にするために。  
北洲の「リノベ next マンション」だからできること。

## VALUE 01 豊富な経験

創業60年。これまで7,000ご家族以上のお客様に、健康で快適な住まいを提供し続けてきた確かな実績があります。



## 数々の受賞歴が語る、北洲の居住空間クオリティ

- 1993年 第1回 環境・省エネルギー住宅賞「建設大臣賞」受賞
- 2011年 ハウス・オブ・ザ・イヤー・イン・エレクトリック2010 新築部門、リフォーム部門W受賞
- 2015年 ジャパン・レジリエンス・アワード(強化大賞2015)「最優秀レジリエンス賞」受賞
- 2015年 低炭素杯2015「LIXIL 最優秀家庭エコ活動賞」受賞
- 2016年 「住宅リフォーム売上ランキング」2016年度 宮城県No.1 ※リフォーム産業新聞社調べ

## VALUE 03 多彩なアイデア

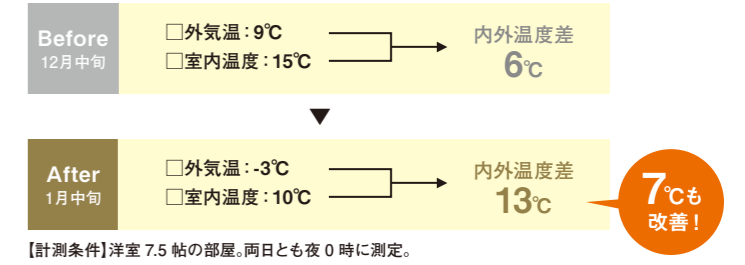
経験豊かなプランナーがご要望にお応えするリノベーションをご提案します。



## VALUE 02 確かな断熱施工

最適な断熱施工を実現するために、マンションの断熱診断を実施。工期の短縮をはじめ、マンションに特化した断熱をご提案します。

北洲リフォームは、マンションを暖かく生まれ変わらせます。断熱改修による暖かさの変化。工事前と工事後に無暖房の状態です室内温度を計測。暖かさにどの程度の変化が生じるか検証しました。



DATA 【物件概要】○仙台市青葉区 ○鉄骨鉄筋コンクリート造 ○11 階建て ○築 34 年 ○延床面積: 21.47 坪(標準)  
【リフォーム内容】断熱改修(床下、壁)、内窓、間取り変更、水周り設備新規交換、内装、建具交換

## JJJ断熱診断

私たちは何よりも施工前の住宅診断を大切にしています。特に住まいの断熱性能を実測で診断する「JJJ断熱診断」は、断熱性能の弱さ・強さを数値でしっかりと把握することができるので、それを元に無駄のない施工をご提案しています。

※JJJ断熱診断は、J建築システム株式会社と東京大学生産技術研究所・加藤研究室が共同で技術開発や実証を進めてきた診断システムです。

## VALUE 04 洗練のデザイン

部分的リノベーションからフルスケルトンまで。豊富なデザイン提案をご用意。



## 心地良いあかりのご提案

照明計画も居心地の良い空間づくりにとって大切な要素のひとつ。やわらかなあかりの間接照明など、プロの視点でご提案します。

その他、家具や収納をはじめ、トータルコーディネートも承ります。

## 当ショールームご案内地図

駐車場はございませんので、各種公共交通機関をご利用ください。

電車でお越しの方  
仙台市地下鉄南北線「広瀬通」駅より徒歩約1分

「三井ガーデンホテル仙台」に隣接したビル2階

仙台市青葉区本町 2-4-8 510ビル2階  
リノベ next マンション 体感型ショールーム  
TEL. 022-281-9655 (水曜定休)  
http://www.hokushu.net/reform/



510ビル外観(1階セブンイレブンが目印)

まずは、お気軽に  
リノベ next マンション  
体感型ショールームに  
お越しください。