

不動産情報

HOKUSHU GARDEN 穴口・月が丘 全10区画 販売中!

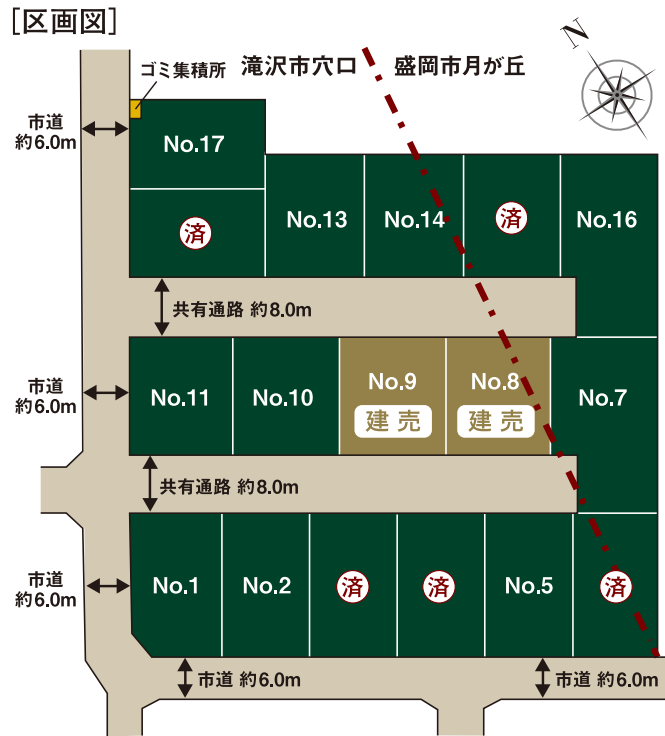


Table with 4 columns: Lot No., Area (m²), Plot Area (坪), and Sales Price (¥). Lists 17 lots with their respective details.

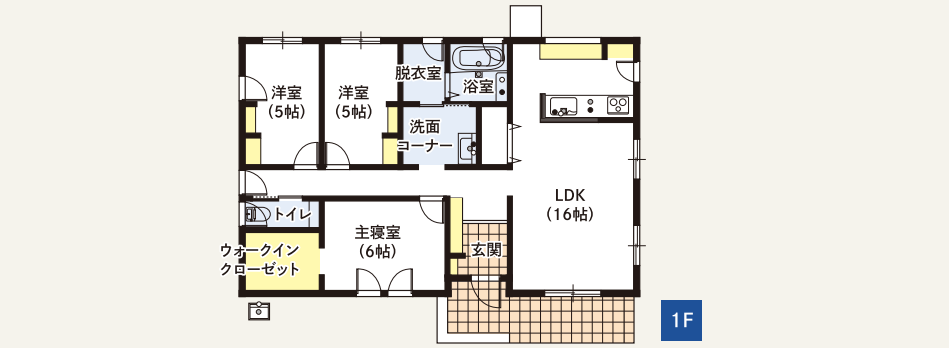
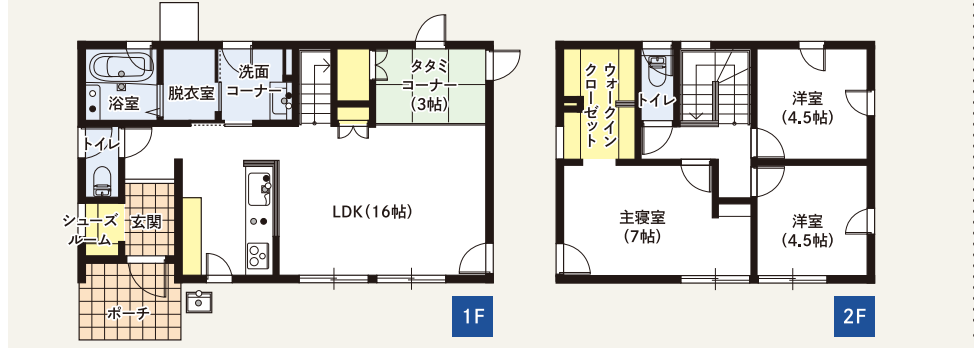


●所在地/滝沢穴口・盛岡市月が丘3丁目 ●交通/いわて銀河鉄道「青山駅」徒歩34~35分 ●総区画数/17区画 ●今回販売区画数/13区画 ●土地面積/201.71㎡(1区画)~302.12㎡(1区画) ●販売価格/1,151万円(1区画)~1,491万円(1区画) ●最多価格帯/1,200万円台(7区画) ●地目/宅地 ●用途地域/第2種中高層住居専用地域 ●建ぺい率/60% ●容積率/200% ●その他法令上の制限/市街地景観地域、一部区画に都市計画道路計画決定済(氏子橋細谷地線幅員16m) ●道路幅員/南側約6.0m(公道)、東側約6.0m(公道) ●水道/公営 ●電気/東北電力 ●ガス/個別プロパン ●汚水・雑排水/公共下水 ●取引態様/売主 ※電柱ならびに支線が建柱される区画があります。

区画No.8 区画No.9 2区画限定 建売分譲開始!

区画No.8 3SLDK 毎月返済額 78,664円. Includes details on bonus repayment, interest, and building confirmation number.

区画No.9 3LDK 毎月返済額 78,664円. Includes details on bonus repayment, interest, and building confirmation number.



●所在/区画No.8:滝沢穴口・盛岡市月が丘3丁目、区画No.9:滝沢穴口 ●交通/いわて銀河鉄道「青山駅」徒歩34~35分 ●敷地面積/区画No.8:207.26㎡(62.69坪)、区画No.9:214.95㎡(65.02坪) ●総戸数/2区画 ●今回販売戸数/2区画 ●販売価格/区画No.8:4,120万円(税込)、区画No.9:4,090万円(税込) ●地目/宅地 ●用途地域/第2種中高層住居専用地域 ●建ぺい率/60% ●容積率/200% ●その他法令上の制限/市街地景観地域、都市計画道路計画決定済(氏子橋細谷地線幅員16m) ●道路幅員/区画No.8:南側約6m(公道)、区画No.9:南側約6m(公道) ●水道/公営 ●電気/東北電力 ●ガス/個別プロパン ●汚水・雑排水/公共下水 ●取引態様/売主 ●売主/株式会社北洲 ●宅地建物取引業/国土交通大臣(5)第6277号 ●入居予定日/区画No.8:2023年3月(建築確認番号2023年10月19日付東日本23-14381号)、区画No.9:2023年3月(建築確認番号2023年10月19日付東日本23-14384号) ●広告作成年月/2023年10月 ●広告有効期限/2023年11月末日

周辺環境 盛岡:城北小学校...約1,000~1,100m(徒歩約13~14分) 滝沢:滝沢南中学校...約3,400~3,500m(徒歩約43~44分) ファミリーマート...約500~600m(徒歩約7~8分) 滝沢:滝沢中央小学校...約950~1,050m(徒歩約12~14分) ジョイス...約600~700m(徒歩約8~9分) 青山駅...約2,700~2,800m(徒歩約34~35分) 盛岡:北陵中学校...約1,700~1,800m(徒歩約22~23分) 薬王堂...約550~650m(徒歩約7~9分) 岩手県運動公園...約1,500~1,600m(徒歩約19~20分)

建築条件付き宅地分譲概要 ●分譲種別/土地(条件付き宅地) ※この土地は、売買契約後3ヶ月以内に売主と建物の建築請負契約を締結することを条件に販売します。この期間内に建築請負契約を締結されなかった場合は白紙となり、受領した手付金等のお返しとなります。●取引態様/売主●売主/株式会社北洲 〒981-3341 宮城県富谷市成田9丁目2-2 TEL.022-348-3672(宅地建物取引業:国土交通大臣(5)第6277号 建設業:特-3第19409号) ●広告制作年月/2023年10月 ●広告有効期限/2023年11月末日

11/19(日)感謝祭限定価格 驚異の1パス[空気清浄機]を特価購入できます. Promotes the Primavera Circle Pro air purifier with a special price of 60,000 yen.

北洲ハウジング 岩手支店 TEL.019-601-7761. Includes contact information and a QR code for online reservations.

参考施工例 ●木造軸組工法2階建て

Before/After comparison of a kitchen renovation. Shows the transition from a cramped kitchen to a more open and functional space.

おすすめ!お風呂リフォーム 工期:1週間 限定3台

Bathroom renovation advertisement featuring Toto Sazana HT series tubs. Includes a list of features and a price of 44.1万円 (tax included 485,100 yen).

「+断熱」で快適性アップ! 浴室・洗面室 あったかプラン

Advertisement for a bathroom and washroom renovation plan with insulation. Includes a list of services and a price of 163.6万円 (tax included 1,799,600 yen).

Advertisement for a living room renovation. Shows a floor plan transformation and lists benefits like larger living space and better insulation.

おすすめ!キッチンリフォーム 工期:1週間 限定3台

Kitchen renovation advertisement featuring Toto Mizuette cabinets. Includes a list of features and a price of 45.9万円 (tax included 504,900 yen).

LDK リフレッシュ スタンダードプラン

LDK refresh standard plan advertisement. Includes a list of services and a price of 198万円 (tax included 2,178,000 yen).

Base 18 renovation menu advertisement. Promotes a renovation package for 65万円 per 1坪, including insulation, window exchange, and interior work.

北洲リフォーム 盛岡支店 [リノベnextショールーム盛岡] TEL.019-601-7591. Includes contact information and a QR code.